

FLUCHT- UND RETTUNGSPLAN

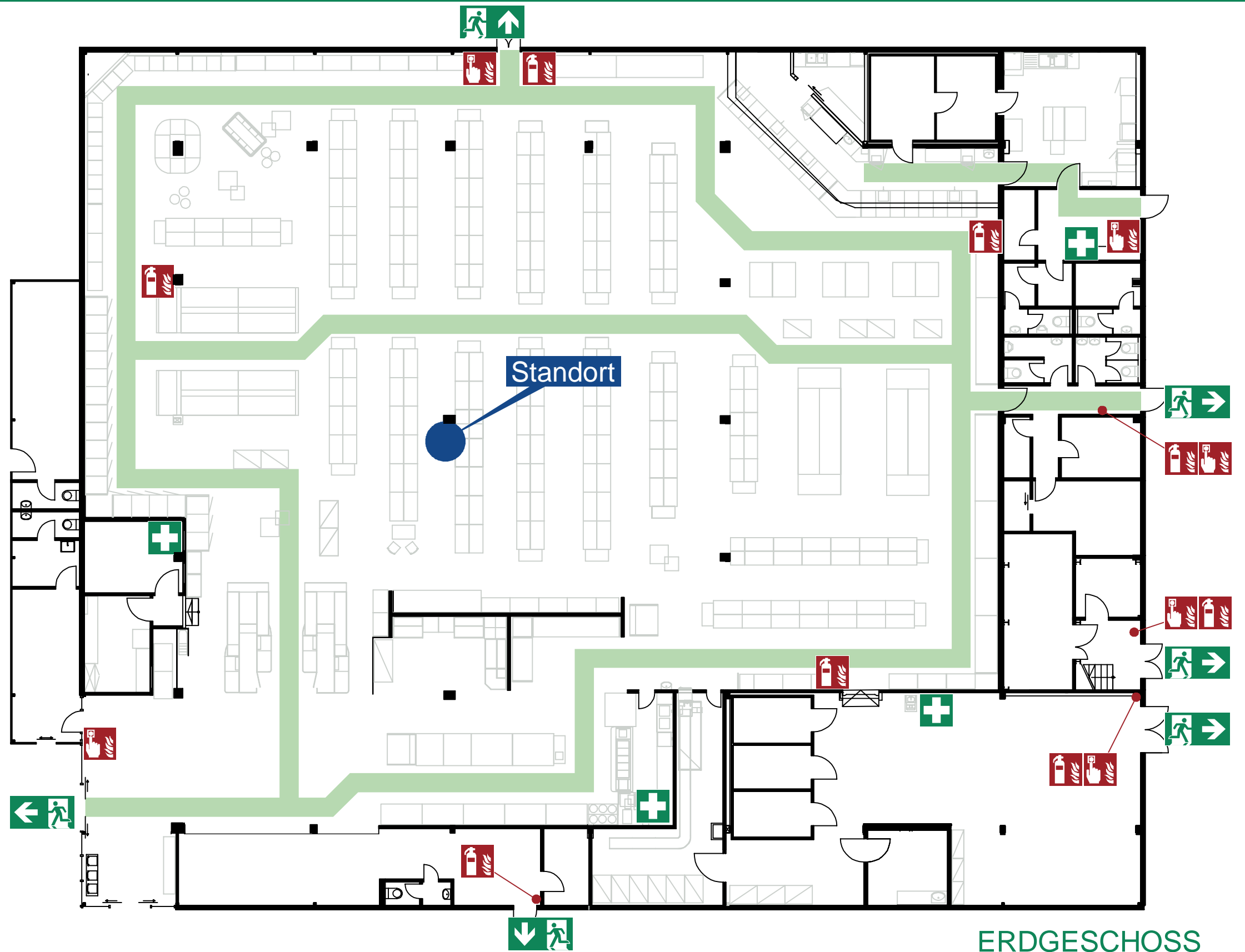
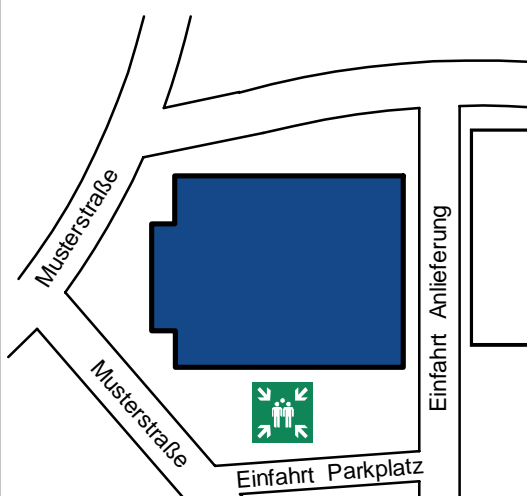
Verhalten im Brandfall Ruhe bewahren

- Brand melden**
 - Brandmelder betätigen oder
Telefon: (0) 112
 - Wo brennt es?
Was brennt?
Wie viel brennt?
Welche Gefahren?
Warten auf Rückfragen!
- In Sicherheit bringen**
 - Gefährdete Personen warnen
Hilflose mitnehmen
 - Türen schließen
 - Gekennzeichneten
Fluchtwegen folgen
 - Sammelstelle aufsuchen
Anweisungen beachten
- Löschversuch unternehmen**
 - Feuerlöscher benutzen

Verhalten bei Unfällen Ruhe bewahren

- Unfall melden**
 - Telefon: (0) 112**
 - Wo geschah es?
Was geschah?
Wie viele Verletzte?
Welche Arten von Verletzungen?
Warten auf Rückfragen!
- Erste Hilfe**
 - Absicherung des Unfallortes
 - Versorgung der Verletzten
Anweisungen beachten
- Weitere Maßnahmen**
 - Rettungsdienste einweisen
Schaulustige entfernen

Übersichtsplan



- Standort
- Fluchtweg
- Feuerlöscher
- Brandmelder
- Erste Hilfe
- Sammelstelle
- Notausgang mit Richtungspfeil

ERDGESCHOSS

MUSTERHAUS
Musterstraße, Musterhausen

Stand: 01/2024
Plan-Nr.: 00-1
FRP A3 RAL quer

Planersteller:
Endreß
BRANDSCHUTZ